

耐震改修で「華やかさ」を創出！

評点UP!

改修後

1.05

工事費用

約**143**万円

補助金▲90万円

家主負担額

約**53**万円

改修前

0.55

■改修前外観

■改修後外観



■改修前内観

■改修後内観



建物概

補強概要

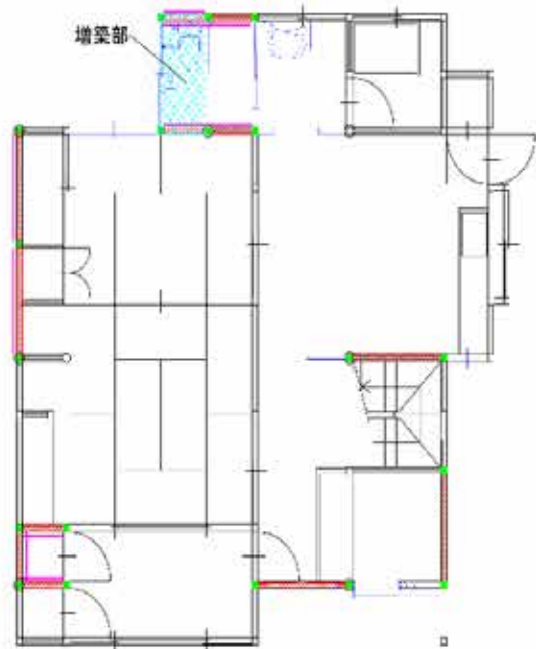
建築年 : 昭和 47年

工期 : 60日

構造 : 木造 2階建

補強ヶ所数 : 18ヶ所

延べ面積 : 128m² (38.8坪)



1階平面図

和室の設いを損なわない押入廻りを主に補強し、新設補強壁の工法として、「コボット」を化粧FIXガラス窓と組み合わせ、華やかな玄関廻りを創出するように計画しました。

