

1 住みながら、工事ストレスを感じない耐震補強工事！

評点UP!

改修後

1.03

耐震工事費用

約**120**万円

補助金▲120万

家主負担額

約**0**万円

改修前

0.30

建物概

補強概要

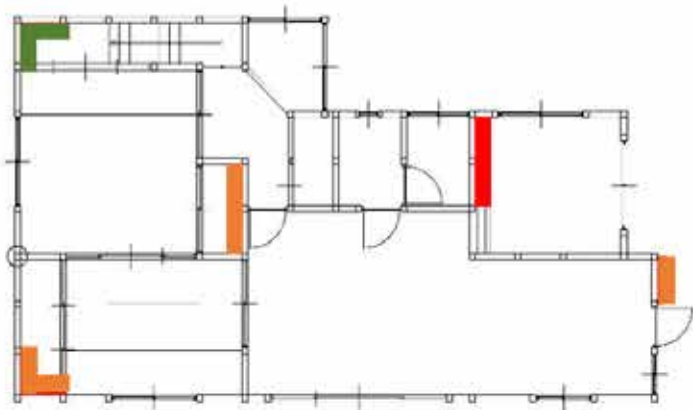
建築年 : 昭和45年

工期 : 30日

構造 : 木造2階建

補強ヶ所数 : 12ヶ所

延べ面積 : 138m²(41.7坪)



1階平面図

となり合わせの壁を連続して効率よく補強。特殊工法を併用することで少ない補強箇所ですべての強度を確保しています。



■ ガーディアンシールド補強



■ 合板補強



■ SRF補強



■ 柱頭柱脚補強

