

2 「内部はあまり触らずお願いします」

評点UP!

改修後

1.07

工事費用

約**280**万円

補助金▲150万円
非課税世帯

家主負担額

約**130**万円

改修前
0.31



建物概要

補強概要

建築年 : 昭和44年

屋根軽量化

構造 : 木造2階建

壁補強 17か所

延べ面積 : 112m²(34坪)

■ 屋根軽量化



2階屋根を軽量化、精密診断法の採用で1階のみ壁補強。外部補強と一部屋集中改修としました。

* 2階は補強無し

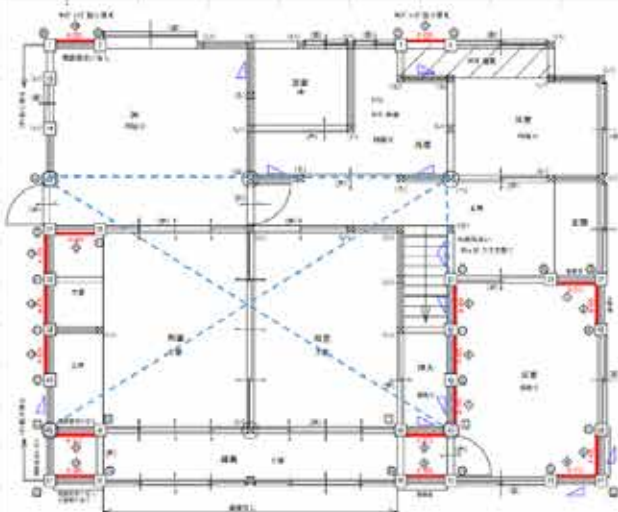


■ 外部合板補強(アンゲル下地)



■ 一部屋合板補強

■ 押入合板補強



1階平面図